

P₃ O₁ R₁ T₁ E₁ S₁ O₁ B₃ E₁ R₁ T₁ E₁ S₁

Valors

EDUQUEM

Manyanet

Reus

Família

Molt més que un col·legi!





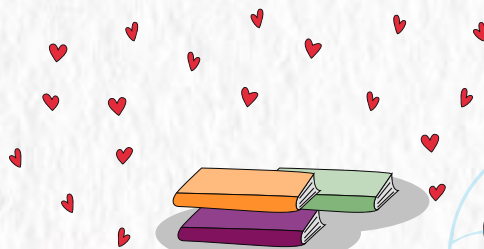
Reus Manyanet

educació i família



Eduquem junt amb la família, facilitant les condicions,
perquè els nens i nenes puguin ser el que ja són.

Els ajudem a desenvolupar les seves habilitats
i competències pensant en el seu futur personal i social.





INFORMACIÓ GENERAL

Reus
Manyanet
educació i família

Q₁₀ U₁ I₁ S₁ O₁ M₃ ?₁

ESCOLA CRISTIANA CONCERTADA

Una institució cristiana catòlica que pertany a la Congregació de Fills de la Sagrada Família, fundada per Sant Josep Manyanet. Promou la formació integral dels alumnes d'acord amb una visió cristiana de la persona, de la vida i del món.

Estem educant infants i joves a Reus des de 1895.





E₁ L₁ N₁ O₁ S₁ T₁ R₁ E₁

P₃ R₁ O₁ J₈ E₁ C₃ T₁ E₁ E₁ D₂ U₁ C₃ A₁ T₁ I₁ U₁

SOM ESCOLA DE 3 A 18 ANYS

Educació infantil
(3 - 6 anys)

Educació primària
(6 - 12 anys)

Educació secundària
(12 - 16 anys)

Batxillerat
(16 - 18 anys)

Per a potenciar persones conscients, autònomes i competents que siguin responsables, que puguin conduir la seva pròpia vida i generar unes relacions més frateres i un món millor segons la proposta de Jesús de Natzaret.





A₁ S₁ P₃ E₁ C₃ T₁ E₁ S₁
P₃ E₁ D₂ A₁ G₂ Ò₁ G₂ I₁ C₃ S₁

**Sensibilització social
i sentit crític**



**L'AUTOCONEIXEMENT
I L'INTERIORITZACIÓ**

**Relació família - escola
en un clima familiar**



**L'organització
i la disciplina personal**



ES FONAMENTA EN

**El sentit de la responsabilitat,
del deure i l'esforç**



La cultura del cor i l'intel·lecte



**Intel·ligències múltiples
i treball cooperatiu**



**Relació personal respectuosa
i educativa entre mestre - alumne**



**Personalització i superació
d'un mateix segons capacitats**





R₁ E₁ L₁ A₁ C₃ I₁ Ó₁

E₁ S₁ C₃ O₁ L₁ A₁ -₅ F₄ A₁ M₃ Í₁ L₁ I₁ A₁

SOM AL SERVEI DE LES FAMÍLIES

Cerquem una relació propera entre escola i família
a través de l'intercanvi i la cooperació entre pares i educadors.



L'èxit educatiu i escolar
de l'alumne depèn de la
implicació corresponsable
de la família i l'escola.





SERVEIS ESCOLARS

SERVEIS DIVERSOS

Gabinet psicopedagògic, assegurances, excursions d'un dia, material d'ús comú, plataforma digital, instal·lacions esportives, la memòria gràfica anual, la revista, aula d'estudi.

MENJADOR

El col·legi disposa d'instal·lacions de menjador i cuina propis.

ACOLLIDA

L'horari és de 7.30 h a 9.00 h o de 8.15 h a 9.00 h

AULA D'ESTUDI

L'horari és de 14.00 h a 14.45 h per als alumnes que es queden al menjador i de 16.45 h a 18.30 h per a tots els alumnes, a partir de 3r de primària.



A₁ C₃ T₁ I₁ V₄ I₁ T₁ A₁ T₁ S₁ E₁ X₈ T₁ R₁ A₁ E₁ S₁ C₃ O₁ L₁ A₁ R₁ S₁

Les activitats extraescolars són accions formatives organitzades per l'escola que tenen com a finalitat facilitar als alumnes el seu desenvolupament integral. Formen part de la programació anual de l'escola, aprovada pel consell escolar, que també aprova les quotes corresponents d'acord amb allò que la legislació vigent estableix en aquest respecte.

Les famílies i alumnes interessats en la formació musical poden iniciar-la a partir d'I4.

ANGLÈS
EXTRAESCOLAR



MANUALITATS



GUITARRA



BANDA
+ COBLA





A₁ C₃ T₁ I₁ V₄ I₁ T₁ A₁ T₁ S₁

C₃ O₁ M₃ P₃ L₁ E₁ M₃ E₁ N₁ T₁ À₁ R₁ I₁ E₁ S₁

Formen part del seu projecte educatiu i es realitzen en el marc de l'horari escolar, afegeix 1 h. més cada dia a l'horari curricular finançada per les famílies.

Taller "Move UP"

ANGLÈS

EDUCACIÓ
INFANTIL



Taller "Expressió"

Taller "Enjoy and play"

ANGLÈS

Taller "Play and enjoy"

PSICOMOTRICITAT



A₁ C₃ T₁ I₁ V₄ I₁ T₁ A₁ T₁ S₁

C₃ O₁ M₃ P₃ L₁ E₁ M₃ E₁ N₁ T₁ À₁ R₁ I₁ E₁ S₁

Taller «JOCS INTERACTIUS»

Taller «EXPRESSIONS»



EDUCACIÓ
PRIMÀRIA

Taller «ED. EMOCIONAL»

Taller «INFORMÀTICA»

Taller «ACTIVA'T»



F I N A N Ç A M E N T C U R R I C U L A R

Som una escola cristiana concertada sense caràcter lucratiu.

El finançament dels diferents ensenyaments curriculars d'infantil, primària i secundària són objecte de concert general amb la Generalitat de Catalunya. Actualment no cobreix al 100% la gratuïtat.

El batxillerat no rep cap tipus de subvenció, és finançat totalment per les famílies.

Les activitats educatives complementàries, els serveis i les activitats extraescolars, les excursions i colònies no reben cap tipus d'ajuda dels poders públics. Han de ser totalment finançades per les famílies dels alumnes.





B₃ A₁ T₁ X₈ I₁ L₁ L₁ E₁ R₁ A₁ T₁
M₃ A₁ N₁ Y₄ A₁ N₁ E₁ T₁

M₃ O₁ D₂ A₁ L₁ I₁ T₁ A₁ T₁ S₁

A

CIENTÍFICA I TECNOLÒGICA

- Personalitzat
- Flexible
- Obert
- Competencial
- Cooperatiu

CURRÍCULUM

B

**HUMANÍSTICA
I SOCIAL**

PROJECCIÓ DE FUTUR: formació

- Professional
- Universitària



ASSOCIACIÓ DE MARES I PARES D'ALUMNES AL SERVEI DE LA COMUNITAT EDUCATIVA

Amb la finalitat de col·laborar, de forma activa i organitzada, en la vida de l'escola dels nens i nenes del col·legi. Els ingressos de l'AMPASAF A es destinen a col·laborar en algunes activitats dels alumnes a través de subvencions.

L'AMPASAF A cobra una quota anual i per alumne.

Les famílies que tenen tres fills matriculats a l'Escola no paguen el rebut del tercer fill.

L'AMPASAF A gestiona una pòlissa d'orfenesa voluntària per als qui són membres de l'Associació, amb vigència des de l'1 de juliol fins al 30 de juny de cada curs escolar.

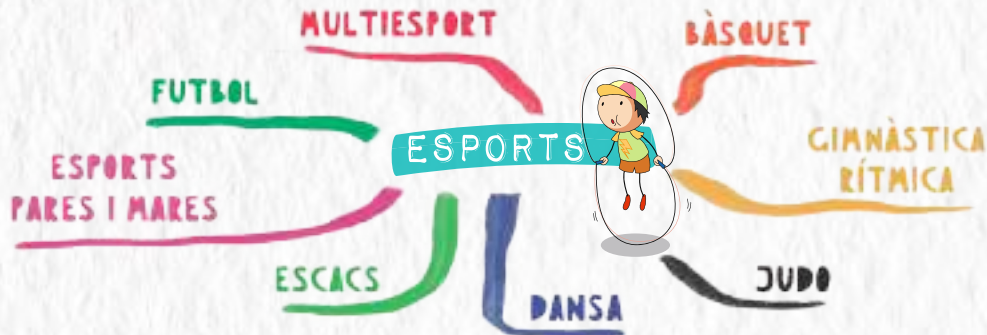
El pagament d'aquesta pòlissa és d'una única quota anual.





A₁ S₁ S₁ O₁ C₃ I₁ A₁ C₃ I₁ Ó₁
E₁ S₁ P₃ O₁ R₁ T₁ I₁ V₄ A₁
P₃ A₁ R₁ E₁ M₃ A₁ N₁ Y₄ A₁ N₁ E₁ T₁

A través de l'Associació Esportiva Pare Manyanet, els nostres alumnes tenen la possibilitat de practicar els diferents esports que s'ofereixen.





Reus
Manyanet
educació i família

NOTES



Reus
Manyanet
educació i família

O₁ N₁ E₁ N₁ S₁ P₃ O₁ T₁ S₁ T₁ R₁ O₁ B₃ A₁ R₁

+ INFO A:

secretaria@reusmanyonet.org


977 330 832

ww.reusmanyonet.org

C/ Pare Manyanet, 25 · Reus



SEGUEIX-NOS A:

 @Manyanet_Reus

 @PareManyanetReus

 Pare Manyanet-Reus



Molt més que un col·legi!!



La teva escola!